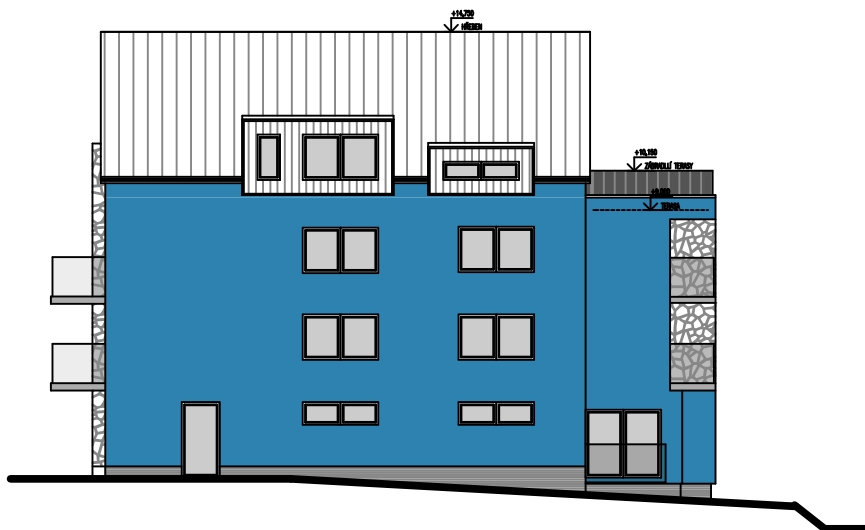


POHLED OD SEVEROZÁPADU



POHLED OD JIHOZÁPADU



POHLED OD JIHOVÝCHODU



POHLED OD SEVEROVÝCHODU



EQ.000 = 345,80 VÝŠKOVÁ ÚROVEŇ STÁVAJÍCÍ PODLAHY OBJEKTU

VYPRACOVANĚL: M.KOUŘIL	ZODP. PROJEKTANT: M.KOUŘIL	FORMÁT: 4 A4
MÍSTO STAVBY: SUMPERSKÉ	KNAS: OLOMOUCKÝ	DATAUM: 04/2021
STAVBAHČI: Fraxeno Martina Bratrušov č.p. 45, 787 01 Bratrušov	ICD:	OCEL: STUDIE
STAVBA: STUDIE PROVEDITELNOSTI REKONSTRUKCE STAVBY OBČANSKÉ VYBAVENOSTI NA BYTOVÝ DDM	Č. ZAKÁZKY: 21012	MĚRITKO: 1:100
ČÁST PD: D.1.1 ARCHITECTONICKO - STAVEBNÍ ŘEŠENÍ	ČÍSLO VÝKRESU: 01/D.1.1/02	ČÍSLO PÁNE:
OBBAH: POHLEDY		